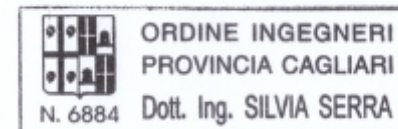


COMUNE DI SENNARIOLO
RISTRUTTURAZIONE IMMOBILE COMUNALE EX SCUOLA ELEMENTARE

**ALLEGATO 1 DOCUMENTAZIONE FOTOGRAFICA INTERNA
CON INDICAZIONE DEI PUNTI DI RIPRESA**

IL TECNICO
ING.ARCH.SILVIA SERRA



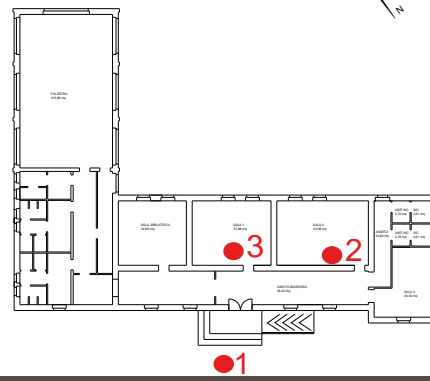


foto 1. rampa e gradini di ingresso



foto 2. sala 2



foto 3. sala 1

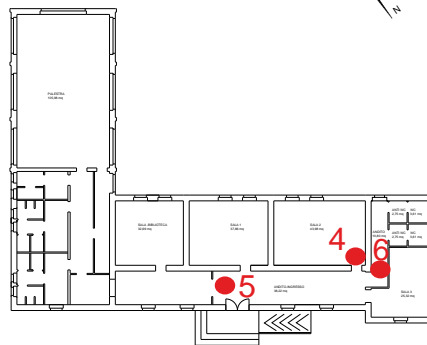


foto 4. dettaglio centralina impianto



foto 5. andito con pavimentazione da sostituire



foto 6. disimpegno servizi

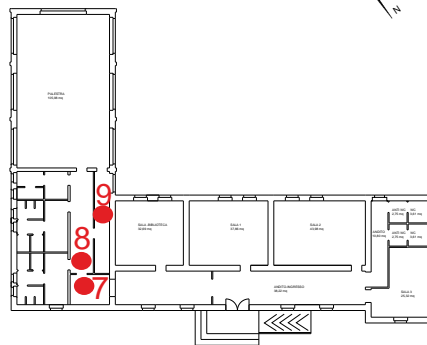


foto 7. andito blocco palestra e servizi



foto 8. ingresso all'andito secondario in cui ricavare locale tecnico

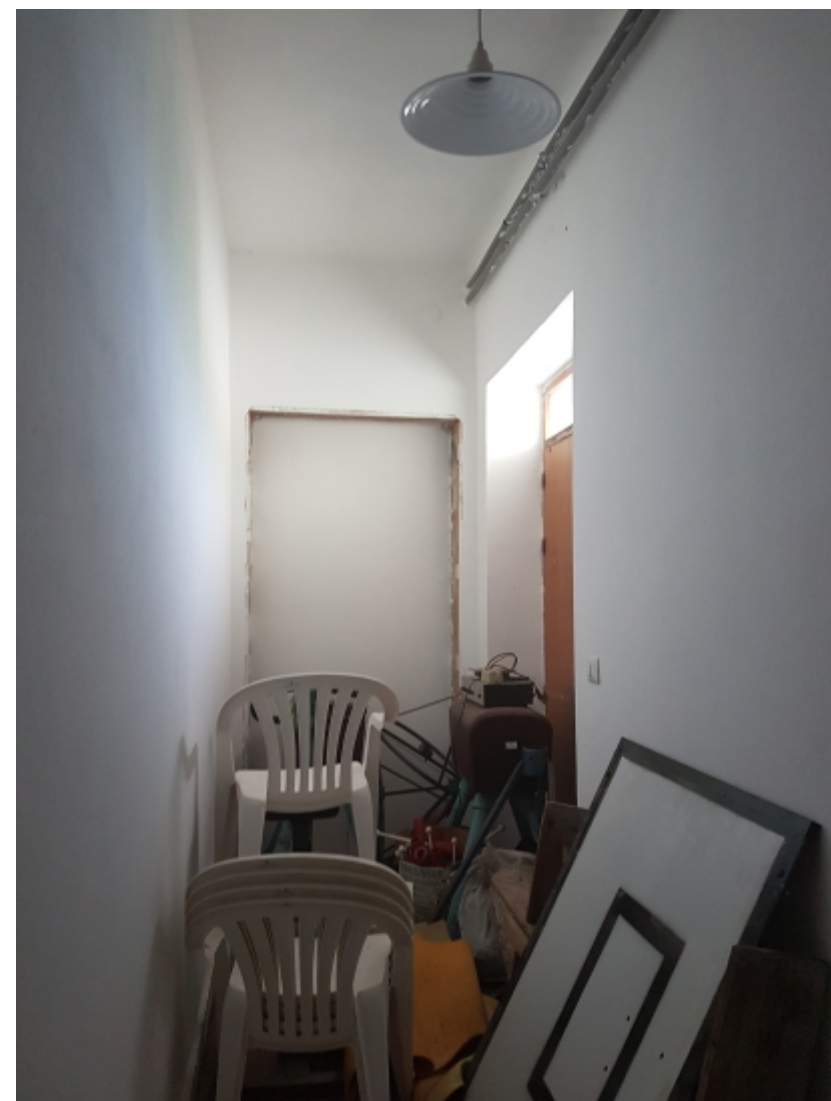


foto 9. vista sul futuro locale tecnico con ingresso dall'esterno

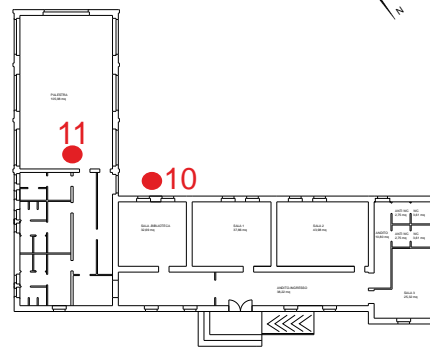


foto 10. vista esterna del vano di accesso al futuro locale tecnico



foto 11. vista sulla palestra e dettaglio tubazione impianto esistente